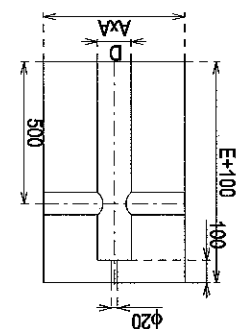


STĽP STB 4-60

H (m)	4,0
E(m)	0,7
Lc(m)	4,7
L1(m)	2,0
2(m)	2,7
L3(m)	-
D (mm)	60
D1 (mm)	114
D2 (mm)	-
F (mm)	600
T (kN)	0,78
kg	31

DVIERKA 85x400 ZAPUSTENÉ
OTVOR PRE KÁBLE 50x150

ZÁKLAD



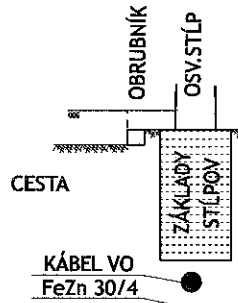
H (m)	3-5
A (mm)	500
E (mm)	700
D (mm)	150

NAJMENŠIE DOVOLENÉ VZDIALENOSTI KÁBLOVÉHO VEDENIA DO 1kV
OD OSTATNÝCH PODZEMNÝCH VEDENÍ [STN 73 6005 , STN 38 6410-PLYN vt]

DRUH VEDENIA	SILOVÉ KÁBLE		OZNAM. KÁBLE		PLYNOVODY		KABELOVODY		KOLEKTOR		ROZVÁDNICE-MID	
	1 kV	10 kV	35 kV	< 0,005 MPa	< 0,005 MPa	< 0,005 MPa	0,40	0,30	0,30	0,30	0,30	1,00
vodorovné vzdialenosti (súbeh) v (m)	0,05	0,15	0,20	0,30	0,10	0,20	0,30	0,30	0,30	0,30	0,30	1,00
zvislé vzdialenosti (križovania) v (m)	0,05	0,15	0,20	0,30	0,10	0,20	0,30	0,30	0,30	0,30	1,00	

- 6)-až k vonkajšiemu lícu stavebnej konštrukcie
- 5)-v odvod. prípadoch 3m, pri uložení do odolnej chráničky NN-0,6m/VN-1m.
- 4)-sílťový kábel v chráničke presahujúci plynovod na každú stranu 2m
- 3)-sílťový kábel v chráničke presahujúci plynovod na každú stranu 1m
- 2)-chránené v kanáľe, resp. v betónových chráničkách - STN 34 1100
- 1)-nechránené

PRIESTOROVÉ USPORIADANIE PODĽA STN 73 6005 , 34 1050

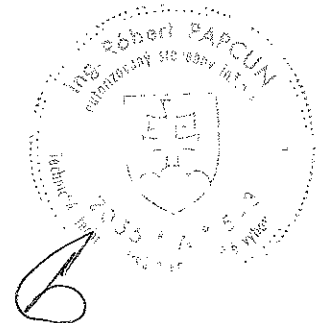


STOŽIAROVÁ SVORKOVNICA
SR 721-27/N
(SR 951-27/N-VIACOKRUHOVÉ)

**PRED ZAČATÍM AKÝCHKOLVEK VÝKOPOVÝCH PRÁČ JE NEVYHNUTNÉ VYTÝČENIE VŠETKÝCH INŽINIERSKÝCH SÍŤÍ
ZAKRESLENIE INŽINIERSKÝCH SÍŤÍ JE IEM ORIENTAČNÉ. PD NERIEŠI KOORDINAČNÚ SITUÁCIU.
MAPOVÝ PODKLAD Z KATASTER PORTÁLU - PRESNOSŤ ORIENTAČNÁ**

- 2ks NAVRHOVANÉ STOŽIAROVÉ OSVETĽOVACIE TELESO:
-NOVÝ RÚROVÝ STOŽIAR TYPU STB 4-60 H=4m(NAD TERÉNOM), E=0,8m(V ZÁKLADE)
-SVIETIDLO MARS 50W - SODÍKOVÁ VÝBOJKA
- STÁVAJÚCE OSVETĽOVACIE STOŽIARE STARŠIEHO TYPU POUŽÍVAJÚCE SVIETIDLO MARS 50W
- STÁVAJÚCE OSVETĽOVACIE STOŽIARE STARŠIEHO TYPU POUŽÍVAJÚCE SVIETIDLO MARS 50W
- STÁVAJÚCE OSVETĽOVACIE STOŽIARE STARŠIEHO TYPU POUŽÍVAJÚCE SVIETIDLO MARS 50W
BOD NAPOJENIA NAVRHOVANÉHO OSVETLENIA
- NAVRHOVANÉ KÁBLOVÉ VEDENIE NAVRHOVANÉHO VEREJNÉHO OSVETLENIA
- JESTVUJÚCE KÁBLOVÉ VEDENIE JESTVUJÚCEHO VEREJNÉHO OSVETLENIA

Svorkovnica SS P.16.4/1 - TN-C - AYKY 4x6, bez možnosti odbočenia, poisťka 6A k jednému svietidlu
Svorkovnica SS 0.16.4/1 - TN-C - AYKY 4x25, s možnosťou odbočenia, poisťka 6A k jednému svietidlu



VYPRACOVAL: ing.R.PAPCUN	INVESTOR: MESTSKÁ ČASŤ KOŠICE - STARÉ MESTO, HVIEZDOSLAVOVA 7, 040 01	STUPEŇ: PSP	DÁTUM: 07/2012
ZOOP. PROJ.: ing.R.PAPCUN	GEN. PROJEKTANT: ing.R.PAPCUN	MIESTO: KOŠICE, ULICA PAJOROVA	ARCHÍV. Č.: 201206-V0-03
Projektovo inžinierska kancelária Ing.ROBERT PAPCUN konzultácie a poradenstvo +421 0905 487342 mail:rpapcun@stonline.sk	STAVBA: VEREJNÉ OSVETLENIE CHODNÍKA NA PAJOROVEJ ULICI	OBJEKT: SO - VO-VEREJNÉ OSVETLENIE	ČASŤ: ELEKTRO
Projektová dokumentácia je originál a je duševným majetkom spracovateľa v zmysle zákona. Akékoľvek rozmnožovanie jej časti alebo celku, prípadné využitie riešenia tretími osobami, resp. mimo uvedenej stavby je trestné v zmysle zákona č.383/1997 Z.z.			MLERKA: - VÝKRES Č.: E-2